

# お野菜どっさり お届けキャンペーン

お買い上げレシート金額  
5,000円(税込)以上で応募

※ご応募には、ポイントアップカードへの入会が必須となります。  
※免税にてご購入のお客様は対象外となります。  
※タバコ、DPE、処方せんなど一部対象外商品がございます。  
※画像とイラストはすべてイメージです。  
※詳しくは店頭のお応募用紙をご覧ください。



抽選で150名様に  
お野菜詰め合わせ2kg相当  
プレゼント!

## 詰め合わせ内容

- 潮風キャベツ ●新玉ねぎ
- たつやのにんじん ●スナップえんどう
- ミニトマト ●きゅうり ●なす
- サラダほうれん草 ●パプリカ(黄)

※天候や収穫量などの諸事情により、野菜の内容が変更となる場合がございます。  
※画像の内容はイメージです。

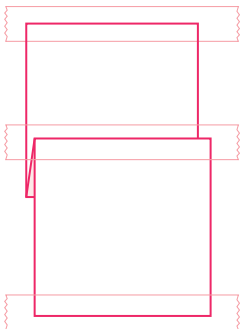


キャンペーン実施期間 2017年 1月21日(土) ~ 2月20日(月)

Copyright©2015KOKUMIN Co.,Ltd.All Rights Reserved.

## レシート貼付欄

2017年1月21日(土)~2月20日(月)の期間中、  
コクミンでお買い上げいただいた  
合計5,000円(税込)以上のレシートをお貼りください。  
(複数枚でのご応募も可能です。)



- レシートはキャンペーン期間中のものに限りさせていただきます。
- はがれないようにレシートをセロハンテープなどでしっかりとめてください。
- セロハンテープをレシート印字部分に貼ると消える場合があるため対象商品名・購入日・購入店・購入金額の箇所にはセロハンテープを貼らないでください。
- 対象商品名・購入日・購入店・購入金額が確認できない場合は、無効とさせていただきます。
- レシートが長い場合は、このレシート貼付欄の枠内に入るよう折ってください。
- レシートのコピーでのご応募はできません。
- ご応募いただいたレシート等はご返却できません。

## 応募要項

**応募方法** 2017年1月21日(土)~2月20日(月)の期間中、コクミンでお買い上げいただいた合計5,000円(税込)以上のレシートを、専用応募用紙に貼り付け、必要事項(郵便番号・ご住所・お名前・フリガナ・電話番号・年齢・性別)を明記の上、店頭までご持参し、ご応募ください。  
※お一人様何口でもご応募いただけますが、応募用紙1枚につき1口のご応募とさせていただきます。(レシートは複数枚でも可)

**対象商品** コクミンで販売中の商品全品(タバコ、DPE、処方せんなど一部商品を除く)

**キャンペーン期間** 2017年1月21日(土)~2月20日(月)

**キャンペーン応募締切日** 2017年2月20日(月)

**賞品** お野菜詰め合わせ2kg相当 ..... 抽選で150名様

**当選発表** 厳正なる抽選の上、賞品の発送をもって発表にかえさせていただきます。賞品のお届けは3月25日(土)、3月26日(日)頃を予定しております。賞品の性質上、ご当選者様が賞品をお受け取りになられず賞品が発送元へ引き戻しになった場合は、ご当選を無効とさせていただきます。予めご了承ください。

- ご注意**
- コクミン関係者のご応募はできません。
  - 当キャンペーンのご当選者様は同時期に実施される同一商品を対象とした他のキャンペーンにはご当選できない場合があります。予めご了承ください。
  - ご当選者様のご住所が不明等の理由により連絡・配達が出来ない場合は、ご当選の権利が無効となる場合がございます。また、賞品のお届け先は、日本国内にお住まいの方でお届け先が日本国内の方に限らせていただきます。
  - ご当選者はご当選の権利を他の方へ譲渡できません。またご当選賞品の交換、換金、返品等には応じかねますので、予めご了承ください。
  - ご当選賞品はご記入いただきました、情報を元に発送をさせていただきます。記入漏れならびに記入内容に不備がある場合、ご当選を無効とさせていただきます。予めご了承ください。
  - 免税にてご購入のお客様は対象外となります。

**個人情報について** ご記入いただいた個人情報は、抽選・賞品の発送及び個人を特定しない統計資料の作成に使用させていただきます。また、その個人情報を、お客様の承諾なしに業務委託先以外の第三者に開示・提供することはありません。(法令などにより開示・提供を求められた場合を除きます)

ご住所	〒					都道府県
お名前	フリガナ					
電話番号						
			年齢		性別	男 <input type="radio"/> 女 <input type="radio"/>

●お手数ですが、枠内は全てご記入ください。空欄がある場合は無効となります。●レシートはレシート貼付欄の枠内にお貼りください。

発行店名	担当者印
	印